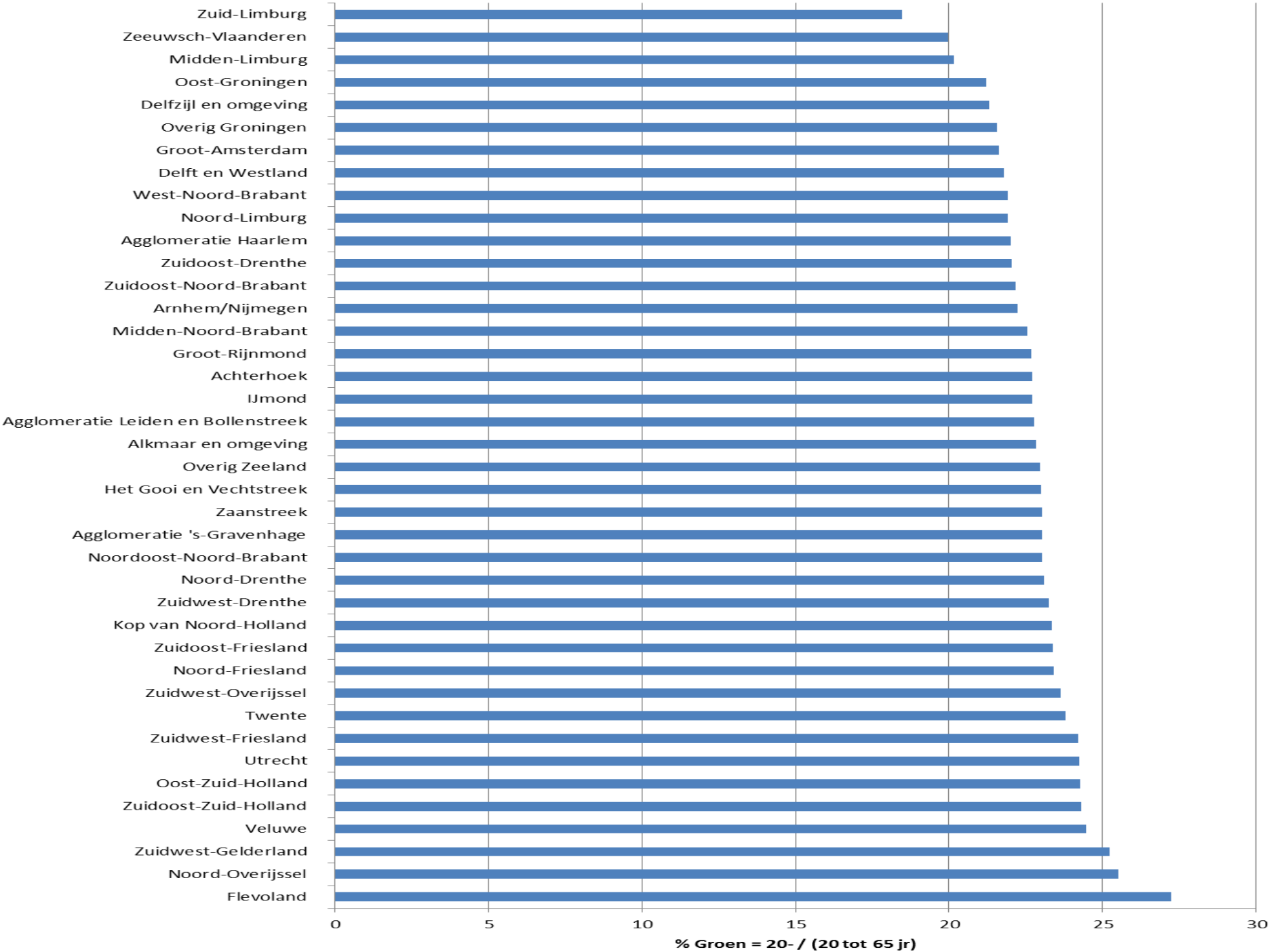


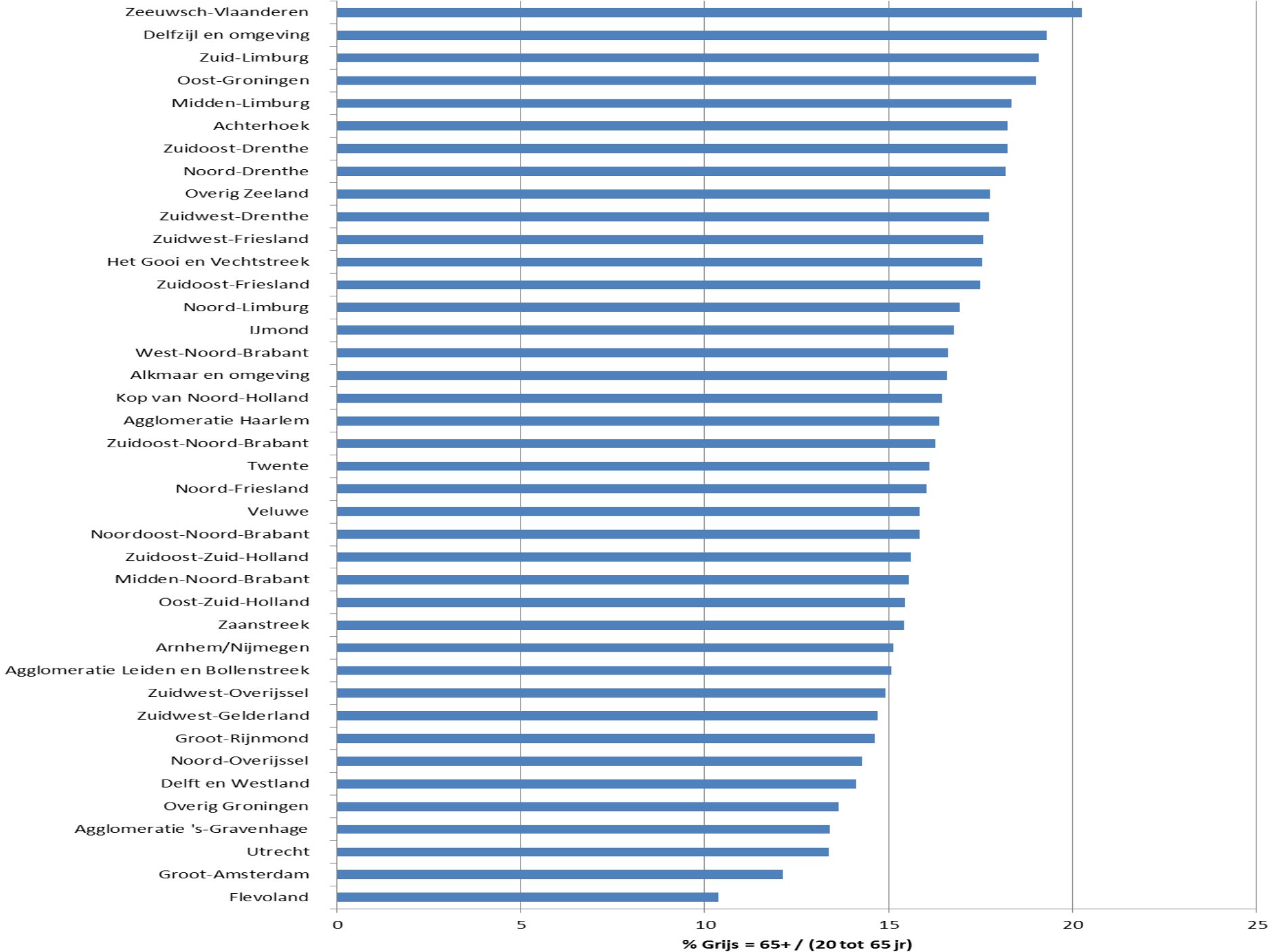
Ontgroening en de arbeidsdeelname van jongeren van het mbo

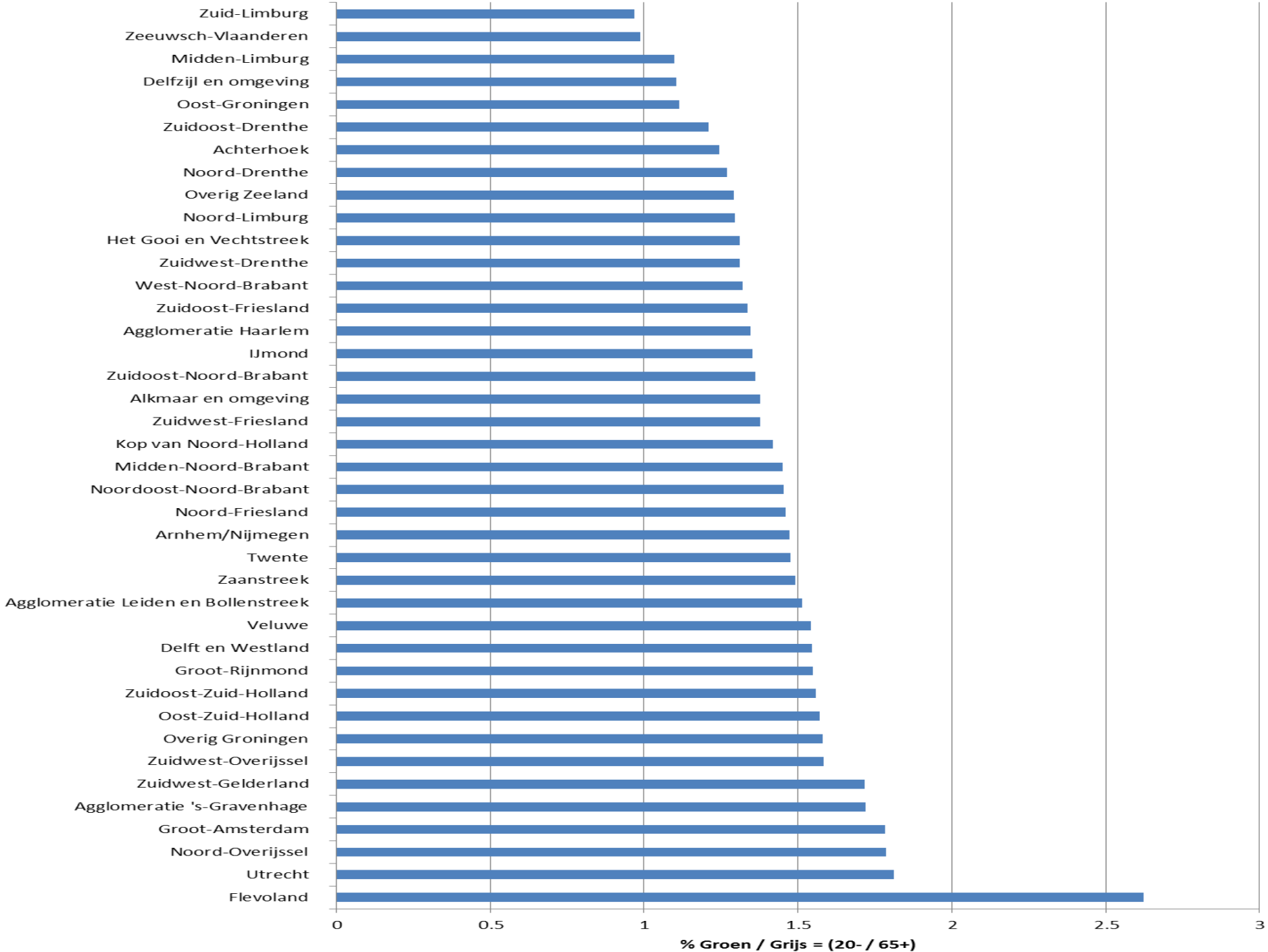
Frank Cörvers

Probleem?

- Weinig jongeren en veel ouderen in Limburg
- Dus: zuinig omgaan met de jongeren die er zijn
- Probleem verschilt per opleidingsniveau:
 - Lager (t/m mbo 1): lage arbeidsparticipatie
 - Hoger (hbo/wo): brain drain
 - Middelbaar (mbo 2,3,4): aansluiting opleiding-werk
- Macrodoelmatigheid mbo: o.a. arbeidsdeelname



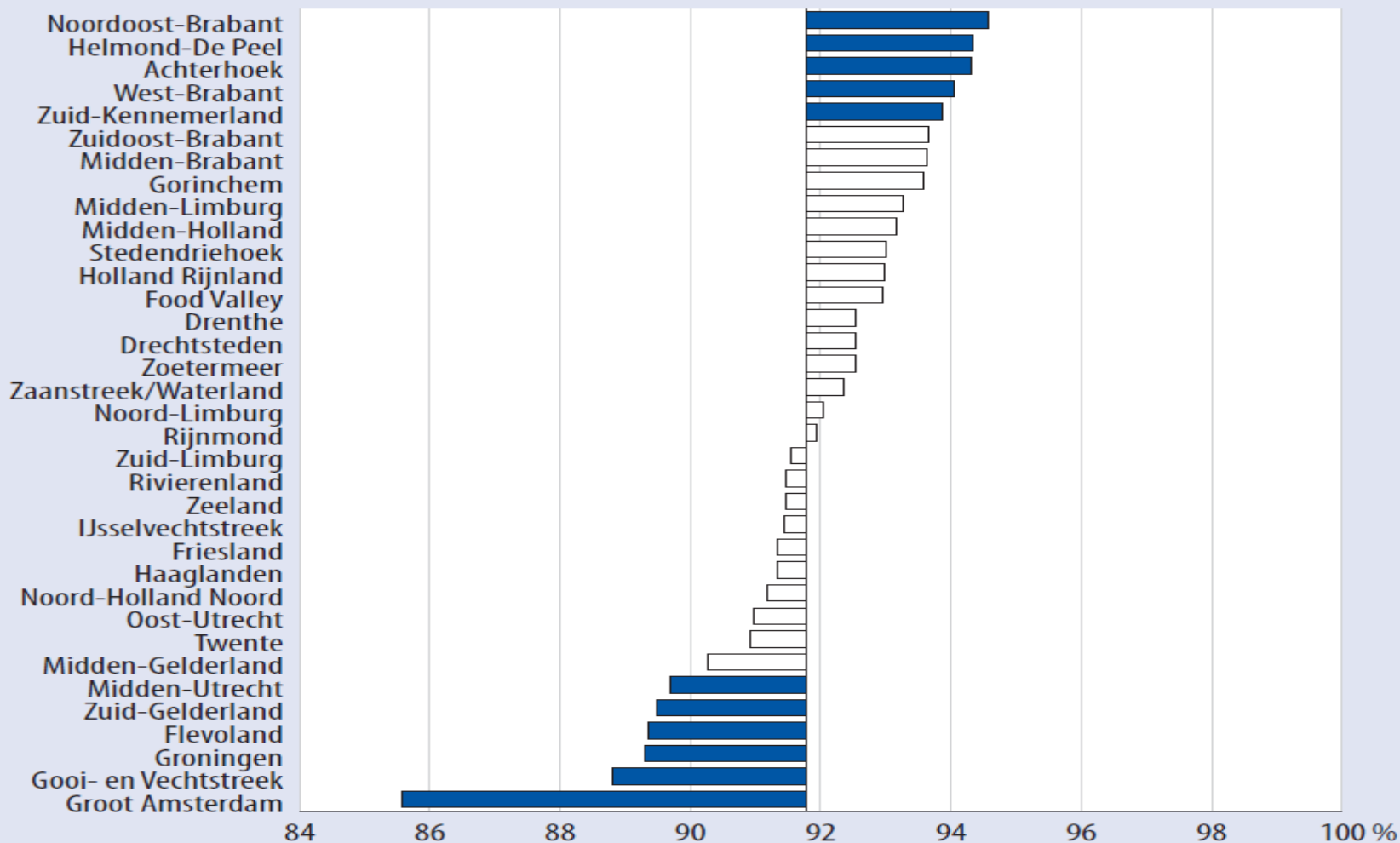




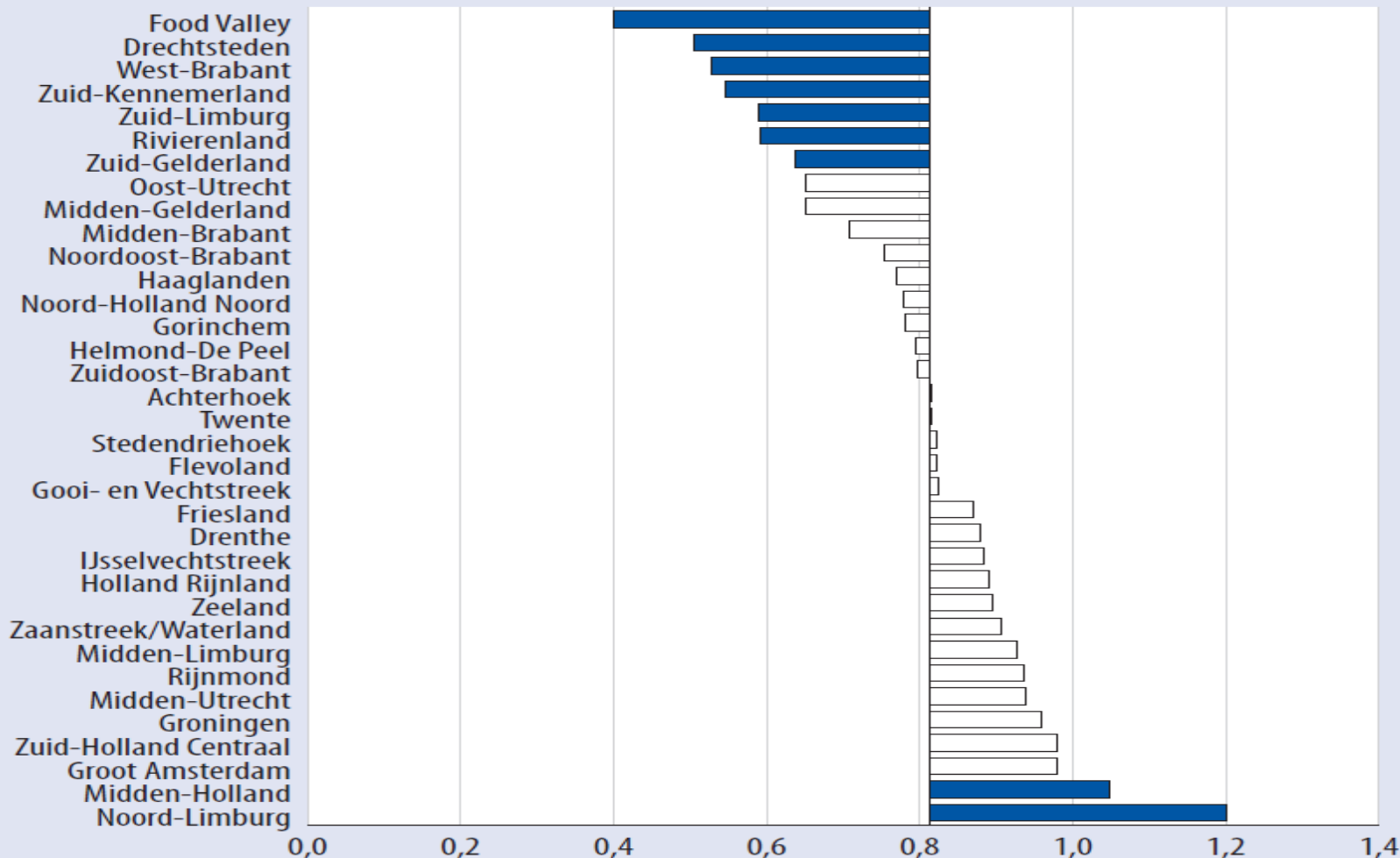
Discussie macrodoelmatigheid mbo

- Dimensies van macrodoelmatigheid:
 - Kostenefficiëntie (schaal)
 - Arbeidsmarktrelevantie (aansluiting)
 - Toegankelijkheid onderwijs (afstand)
- Wetsvoorstel minister: Inspectie van het onderwijs voor toezicht op macrodoelmatigheid van ROC's en AOC's
- Belangrijkste criterium voor arbeidsmarktrelevantie: arbeidsdeelname gemeten door % werkzaam CBS

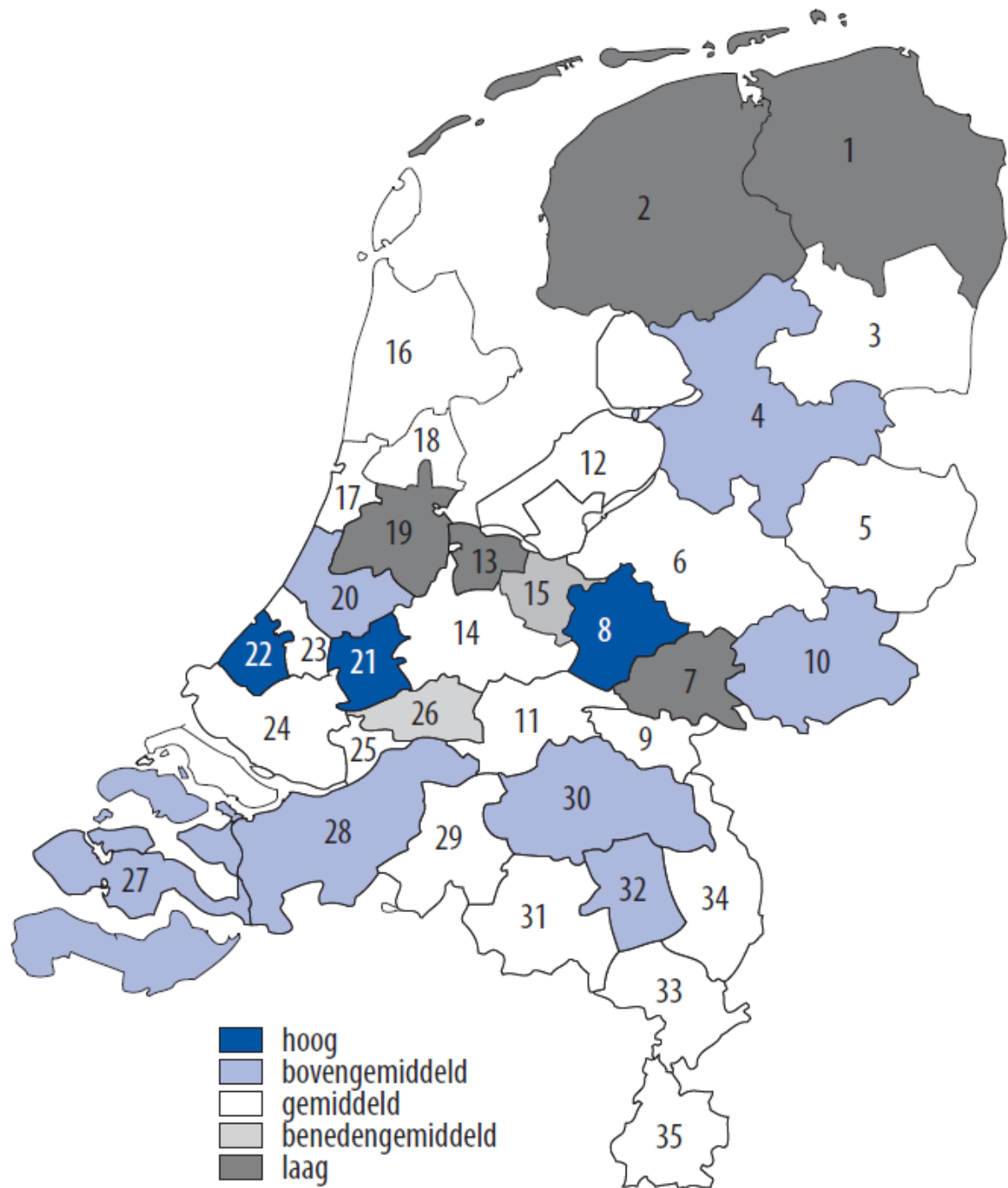
% werkzaam onder MBO-schoolverlaters, 2010



Rel. werkloosheid MBO-schoolverlaters / beroepsbevolking, 2007-12



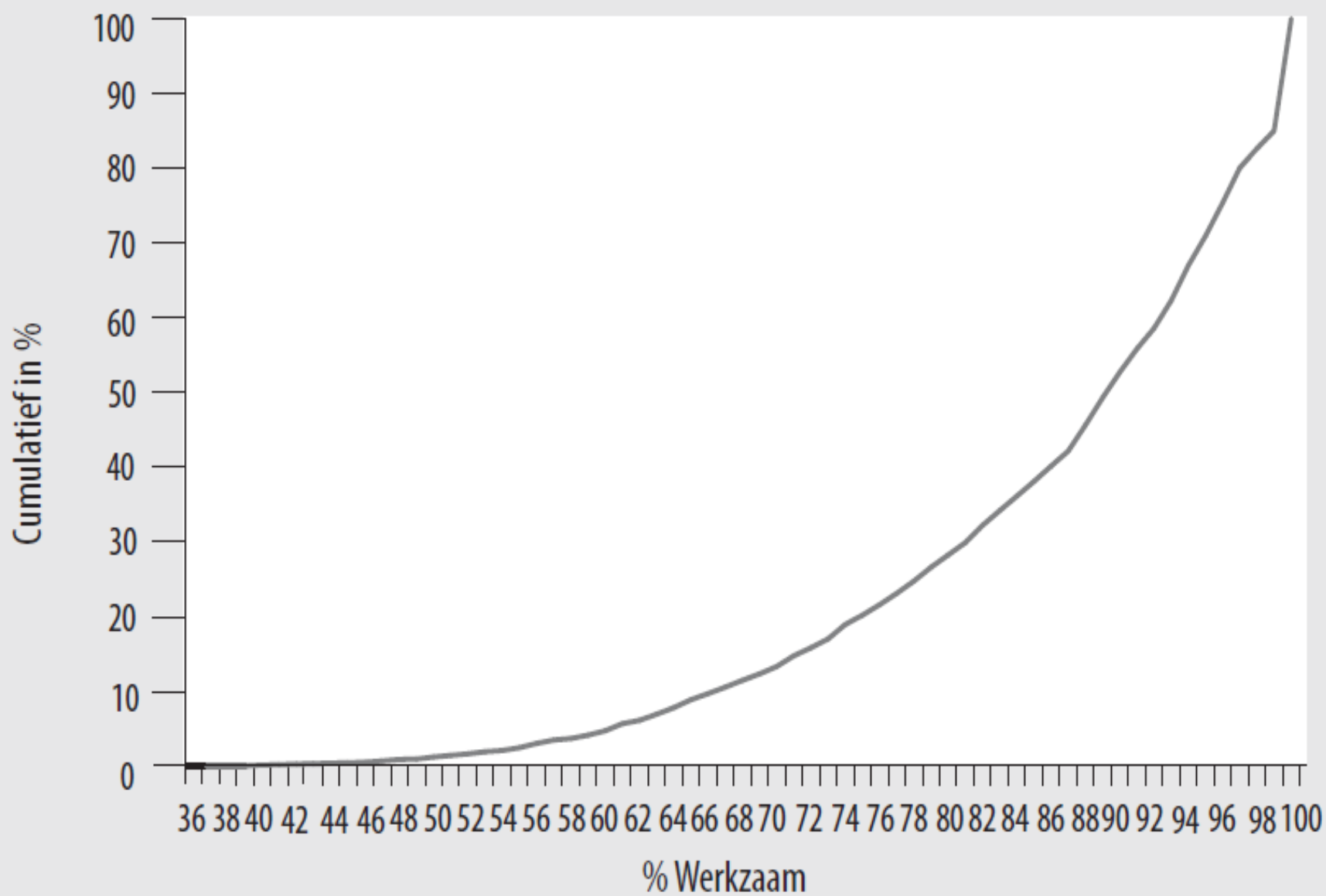
Arbeidsmarkt- relevantie MBO: "Samengevat" in 1 brede samengestelde indicator



Grote verschillen tussen opleidingen

- Grote verschillen in aansluiting tussen opleidingen voor schoolverlaters van mbo-niveau 2,3,4
- Voorstel ROA voor criterium bij toezicht op arbeidsmarktrelevantie van opleidingen
 - Neem relatieve grenswaarde, bijv. onderste 10%
 - 2009-2011: % werkzaam > 67%
- Ter vergelijking: mediaan van ruim 2.400 opleidingen = 90% werkzaam

Cumulatieve verdeling van 2.431 beroepsopleidingen geclusterd per regio, percentage werkzaam ' jaar na afstuderen, gemiddelde 2009-2011



Limburg

- Na correctie voor niveau, richting, en leerweg (bol/bbl):
 - Zuid-Limburg scoort significant slechter dan landelijk (o.a. door regionale arbeidsmarktsituatie)
 - Midden- en Noord-Limburg gemiddeld
- Een aantal opleidingen lopen het risico onder verscherpt toezicht te komen

Laagste % werkzaam van mbo 2,3,4 met >15 schoolverlaters, 2009-2011

Instelling	Domein	Naam opleiding	Niveau	Aantal	%
CITAVERDE	Voedsel, natuur en leefomgeving (EL&I)	Diervverzorging 2	2	20	54
Gilde Oplei	Economie en administratie	Administratief medewerker	2	20	55
Leeuwenbo	Toerisme en recreatie	Frontofficemedewerker	4	20	55
Arcus Colle	Horeca en bakkerij	Facilitaire dienstverlener	2	60	55
Leeuwenbo	Uiterlijke verzorging	Pedicure	3	20	66
Leeuwenbo	Zorg en welzijn	Onderwijsassistent	4	30	68
Leeuwenbo	Uiterlijke verzorging	Schoonheidsspecialist	3	20	69
Leeuwenbo	Veiligheid en sport	Sport en bewegen	4	60	69

Hoogste % werkzaam van mbo 2,3,4 met >15 schoolverlaters, 2009-2011

Gilde Oplei	Zorg en welzijn	Doktersassistent	4	20	97
Gilde Oplei	Techniek en procesindustrie	Installeren	3	20	97
Gilde Oplei	Toerisme en recreatie	Leisure & hospitality	4	20	98
Gilde Oplei	Techniek en procesindustrie	Machinebouw mechatronica	2	20	98
Gilde Oplei	Ambacht, laboratorium en gezondheids	Optiek	4	20	98
Gilde Oplei	Techniek en procesindustrie	Service apparatuur en installatie	4	20	98
Leeuwenb	Techniek en procesindustrie	Operator	2	30	98
Leeuwenb	Zorg en welzijn	Verzorgende-IG	3	80	98
Arcus Colle	Zorg en welzijn	Mbo-Verpleegkundige	4	50	98
Arcus Colle	Zorg en welzijn	Verzorgende-IG	3	80	98
Leeuwenb	Techniek en procesindustrie	Allround operator	3	30	99
Arcus Colle	Techniek en procesindustrie	Service apparatuur en installatie	3	20	100

Conclusies

- Limburg is sterk ontgroend
- Zuid-Limburg laagste verhouding groen/grijs van alle regio's
- Arbeidsrelevantie mbo in Limburg gemiddeld
- Zuid-Limburg scoort iets slechter, o.a. door slechte regionale arbeidsmarktsituatie

Wat te doen met slechte opleidingen?

- Oorzaak?
- Andere indicatoren
- Stakeholders in gesprek met mbo-instellingen
- Maatregelen: ombuigen van leerlingen naar andere opleidingen